

Regulátor Novak GTB: Nastavení profilů a převodů

Upozornění: Správné nastavení převodového poměru má zásadní vliv na výkon Vašeho systému; hlavně GTB regulátor ve střídavém módu

Nastavení převodového poměru motoru

Platí všeobecné pravidlo při prvním použití Velociti 5.5R motoru a 6zi člancích: použijte o 3 zuby menší pastorek než by jste použili se výkonným stejnosměrným motorem.

Pro motor Velociti 6.5R platí podobné pravidlo s tím, že se doporučuje použít o 2 zuby menší pastorek.

Pro zvýšení výkonu je možné použít o 1-3 zuby větší pastorek. Táto změna ale podstatně zatíží regulátor. Proto doporučujeme sledovat jeho teplotu. GTB je navrženy pracovat v teplotách až 70-80°C.

Když vyměníte vysoce výkonný stejnosměrný motor za GTB střídavý systém, Vaše vozidlo bude pravděpodobně nízký převodový poměr a bude mít nízkou akceleraci.

Doporučujeme začít s následujícím převodovým poměrem:

8,75-9,25 : 1 Velociti 5.5R v silničním modelu

7,75-8,5 : 1 Velociti 6.5R v silničním modelu

11,5-12,0 : 1 Velociti 5.5R v offroad buggy

10,5-11,0 : 1 Velociti 6,5R v offroad buggy

13,0 : 1 Velociti 5,5R v trucku

12,3 : 1 Velociti 6,5R v trucku

Vyšším převodem získáte delší čas jízdy ale nižší rychlost. Nižším převodem vyšší teplotu regulátoru-moc nízký zapřičiní přehřátí regulátoru a možné samočinné vypnutí.

Model	Pastorek	Motor 5.5R	Motor 6.5R
Losi XXX-BK2 Buggy	82	16-17	17-18
Losi XXX Buggy	82	15-16	16-17
Losi XXX-4 Buggy	94	15-16	16-17
Losi XXX-TMF2 Truck	86	15-16	16-17
Losi XXX-T Truck	86	14-15	15-16
Assoc. TC4 Sedan	72	20-21	21-22
Assoc. B4 Buggy	81	16-17	17-18
Assoc. B3 Buggy	81	15-16	16-17
Assoc. T4 Truck	87	15-16	16-17
Assoc. T3 Truck	87	14-15	15-16

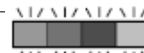
GTB Profily

GTB obsahuje 6 profilů které můžete použít. Při první m zapnutí je GTB je nastavený do profilu 1.

	Střídavý mód					Stejn. mód
	1	2	3	4	5	
Zpátečka	N	A	N	N	A	N
Zpátečka %	0	100	0	0	25	0
Programovatelný	A	A	A	A	N	A
Min. rychlost %	3	3	2	3	3	3
Min. brzda%	20	20	20	20	20	20
Táhla brzda%	20	20	20	40	X	X
Mrtvý bod%	4	4	4	4	5	4

Legenda: A=Ano; N=Ne

Vybrání střídavých profilů (led svítí):



(S vypnutým regulátorem připojeným na nabitě batérie)

1. **S vypnutou vysílačkou , odpojte regulátor od přijímače** z důvodu nepředvídatelného rušení.

2. **Zmáčkněte a držte tlačítko regulátoru** až do rozsvícení všech čtyř LED diod. Diody se začnou zapínat v následujícím pořadí: modrá, modrá a žlutá, modrá a zelená a nakonec žlutá; indukující programovací mód.

3. **Uvolněte tlačítko hned když se všechny 4 diody rozsvítí současně.** Následní současně blikání diody indukují právě nastavený profil. Kolikrát diody zablikají, takový profil je nastavený (1-5).

4. **Rychle zmáčkněte tlačítko a uvolněte tlačítko** pro změnu profilu. Každé zmáčknutí změni profil na následující. Po profilu 5 bude následovat profil 1. *Pozor: v tomto kroku je časové omezení.*

5. **Počkejte 3 sekundy pro uložení nastavení.** Regulátor je připraven k jízdě.

Přepínání mezi střídavým a stejnosměrným módem

Přepínání ze střídavého na stejnosměrný mód:

(S vypnutým regulátorem připojeným na nabitě batérie)

1. Odpojte kabel senzoru střídavého motoru od regulátoru.
2. Odpojte střídavý motor od regulátoru
3. **Zmáčkněte a podržte** programovací tlačítko regulátoru
4. Zapněte napájení regulátoru přepnutím hlavního vypínače do polohy ON.
5. Stále držte tlačítko zmáčknuté než se rozsvítí **modrá a červená** LED dioda. Potom tlačítko uvolněte. Modrá a červená dioda zablikají 9x. Následně se za pár sekund rozsvítí.
6. Rychle zmáčkněte a uvolněte programovací tlačítko. Regulátor změni mód a na několik sekund zabliká zelená dioda (modrá a červená dioda stále svítí) pro potvrzení módu. *Poznámka: v tomto kroku je časové omezení nastavování.*
7. Regulátor následně ukončí mód nastavování a vrátí se do neutrálu
8. Připojte stejnosměrný mód k regulátoru

Přepínání ze stejnosměrného módu na střídavý:

(S vypnutým regulátorem připojeným na nabitě batérie)

1. Prozatím nechte kabely senzoru odpojené od motoru
2. (**Důležité**) Odpojte napájecí konektory od regulátoru
3. Oddělte napájecí konektory od kontaktů regulátoru
4. **Zmáčkněte a podržte** programovací tlačítko regulátoru
5. Zapněte napájení regulátoru přepnutím hlavního vypínače do polohy ON.
6. Stále držte tlačítko zmáčknuté než se rozsvítí **modrá a červená** LED dioda. Potom tlačítko uvolněte. Modrá a červená dioda zablikají 9x. Následně se za pár sekund rozsvítí.
7. Rychle zmáčkněte a uvolněte programovací tlačítko. Regulátor změni mód a na několik sekund zabliká zelená dioda.
8. Regulátor následně ukončí mód nastavování a vrátí se do neutrálu. Zelená LED bude stále blikat pro indikaci odpojených kabelů motoru. 4červená dioda bude svítit.
9. Připojte kabely senzorů k regulátoru.

Důležité upozornění: Nikdy nepřipojte senzorové kabely střídavého motoru k regulátoru, když je připojený k stejnosměrnému motoru! Když je regulátor přepnutý do střídavého módu a je připojený k stejnosměrnému motoru , bateriím a senzorovým kabelům, regulátor přímá špatné signály. Toto spojení způsobuje vážné poškození regulátoru.

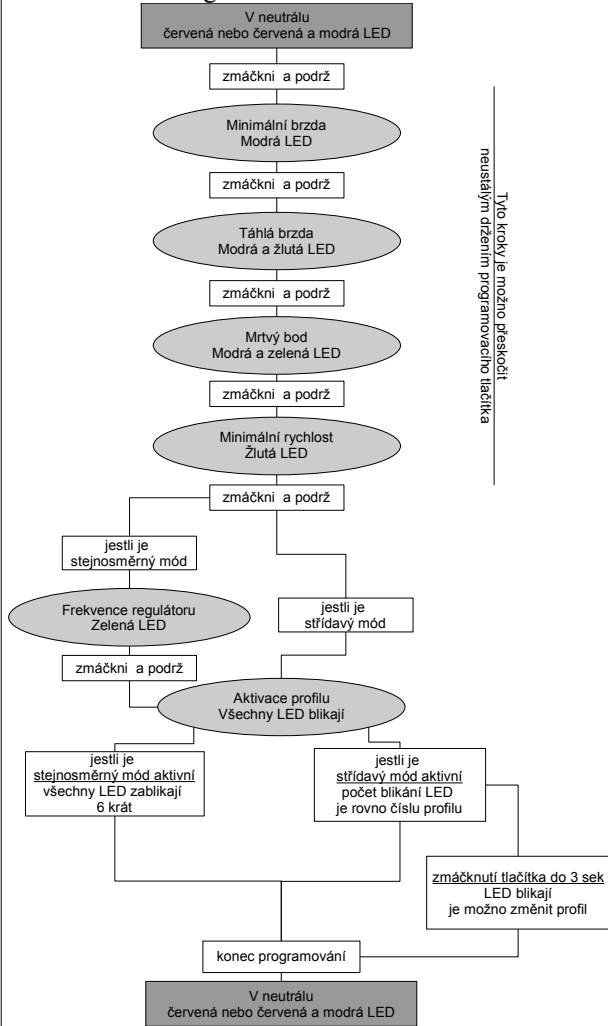
Regulátor Novak GTB: Pokročilé nastavení

Profily 1-6 mohou být nezávisle přizpůsobené podle Vašich specifických požadavků.

Můžete upravit následující parametry:

- **procento brzdění**, minimálního a táhlého – 1 z 10ti nastavení
- **typ brzdění** – konstantní silné nebo táhle i v poloze neutrál
- **nastavení mrtvého bodu** – 1 z 5ti nastavení od 2 do 6%
- **frekvence regulátoru** (jenom profil 6) – od 1,5 do 11kHz
- **minimální rychlost %** - 1 z 5ti nastavení od 2 do 12%

Algoritmus snastavování



Návrat k výrobnímu nastavení: při začátku každého nastavování profilů je nastavení vráceno k výrobním hodnotám.

Přizpůsobení profilů 1-4 a 6

(S vypnutým regulátorem připojeným na nabitě baterie)

1. S vypnutou vysílačkou, odpojte regulátor od přijímače z důvodu nepředvídatelného rušení.

2. Ujistěte se, že jsou aktivní profily 1-4 nebo 6. Jestli si nejste jistí, postupujte podle návodu a přepněte do správného profilu. *Pamatujte na to, že nemůžete měnit profil 6 bez odpojených kabelů motoru.*

Nastavení minimálního brzdění (i reaktivace normálního)



A. Zmáčkněte a podržte nastavovací tlačítko - Držte nastavovací tlačítko než se rozsvítí **modrá** LED dioda

B. Nastavte procento brzdění – modrá led začne blikat a tím indikuje nastavování minimálního brzdění. Krátce mačkejte tlačítko podle tab:

Počet blikání LED	1	2	3	4	5	6	7	8	9	10
Min.Brzda %	5	10	15	20	25	30	35	40	45	50

C. Zmáčkněte a podržte tlačítko pro uložení výběru – výběr se uloží do paměti regulátoru po 1 sekundě. LED diody začnou blikat ze strany na stranu pro potvrzení. Po rozsvícení červené LED (nebo červené a zelené bez připojeného přijímače) je regulátor připravený k jízdě.



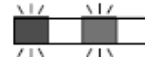
Aktivace a přizpůsobení táhlého brzdění

A. Zmáčkněte a podržte nastavovací tlačítko - Držte nastavovací tlačítko než se rozsvítí **modrá a žlutá** LED dioda

B. Vyberte procenta táhlého brzdění – modrá a žlutá LED začnou blikat (nastavení táhlého brzdění jako minimálního brzdění) Krátce mačkejte tlačítko podle tabulky. Pro uložení nastavení podržte tlačítko po dobu asi 1 sekundy.

Počet blikání LED	1	2	3	4	5	6	7	8	9	10
Táhlá Brzda %	5	10	15	20	25	30	35	40	45	50

Úprava mrtvého bodu

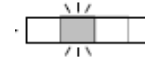


A. Zmáčkněte a podržte nastavovací tlačítko - Držte nastavovací tlačítko než se rozsvítí **modrá a zelená** LED dioda.

B. Nastavení procenta mrtvého bodu - modrá a zelená LED začnou blikat (nastavení táhlého brzdění jako minimálního brzdění) Krátce mačkejte tlačítko podle tabulky. Pro uložení nastavení podržte tlačítko po dobu asi 1 sekundy.

Počet blikání LED	1	2	3	4	5
Mrtvý bod %	2	3	4	5	6

Úprava nastavení minimální rychlosti

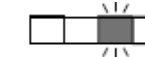


A. Zmáčkněte a podržte nastavovací tlačítko - Držte nastavovací tlačítko než se rozsvítí **žlutá** LED dioda.

B. Nastavení minimální rychlosti - žlutá LED začne blikat. Krátce mačkejte tlačítko podle tabulky. Pro uložení nastavení podržte tlačítko po dobu asi 1 sekundy.

Počet blikání LED	1	2	3	4	5
Minimální rychlost %	2	3	5	8	12

Úprava frekvence regulátoru (jenom pro profil 6)



A. Zmáčkněte a podržte nastavovací tlačítko - Držte nastavovací tlačítko než se rozsvítí **zelená** LED dioda.

B. Nastavení frekvence - zelená LED začne blikat. Krátce mačkejte tlačítko podle tabulky. Pro uložení nastavení podržte tlačítko po dobu asi 1 sekundy.

Počet blikání LED	1	2	3	4	5	6	7
Frekvence (kHz)	1,5	2,5	3,5	4,5	6,5	8,5	11