

Regulátor Novak GTB: Nastavení profilů a převodů

Upozornění: Správné nastavení převodového poměru má zásadní vliv na výkon Vašeho systému; hlavně GTB regulátor ve střídavém módu

Nastavení převodového poměru motoru

Správná teplota motoru a regulátoru je jediná správná indikace vhodného převodového poměru.

Teplota motoru by měla být v rozmezí 70-80C

Doporučujeme začít s pastorkem menším než jste používali u stejnosměrného motoru. Doporučené zmenšení je 2-4 zuby.

Jestli nezměníte převodový poměr po přechodu ze stejnosměrného motoru, Váš model bude mít malou akceleraci a motor se bude přehřívat.

Programovatelné parametry

Minimální brzda: (1-10 odpovídá 0-27%) - hodnota brzdy použita při prvním impulzu brždění. Nastavení větší hodnoty způsobí ostřejší brždění. Nastavení nejmenší hodnoty vypne brzdu v neutrálu

Brzda v neutrálu: (1-10 odpovídá 0-27% - 0 = vypnuto) – úroveň brzdy aplikované v neutrálu. Zvětšení této hodnoty způsobí zpomalení motoru po uvolnění plynu v obou směrech – vpřed i vzad. S nastavením 2-10 bude hodnota min brzdy stejná jako hodnota brzdy v neutrálu.

Mrtvý bod: (1-5 odpovídá 2-6%) - prostor mezi minimální jízdou vpřed a vzad s plynem v neutrálu. Změna této hodnoty může pomoci vyřešit částečné škubání. Zvětšení této hodnoty umožní víc místa pro neutrálu.

Minimální rychlost: (1-5 odpovídá 1-12%) - hodnota plynu aplikovaná s prvním impulsem přidáním plynu. Zvětšení této hodnoty umožní modelu lépe akceleroval.

GTB Profily

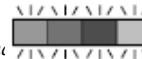
GTB obsahuje 6 profilů které můžete použít. Při první zapnutí je GTB nastavený do profilu 1. Po nastavení s vysílačkou se regulátor taky přepne do profilu 1.

	Střídavý mód				
	1	2	3	4	5
Zpátečka	N	A	N	N	A
Zpátečka %	0	100	0	0	25
Programovatelný	A	A	A	A	N
Min. brzda%	9%	9%	9%	21%	9%
Brzda v neutrálu%	9%	9%	9%	9%	X
Mrtvý bod%	5	5	5	5	5
Min. rychlost%	1	1	3	3	1

Legenda: A=Ano; N=Ne

Vybrání střídavých profilů (led svítí):

(S vypnutým regulátorem připojeným na nabíječku)



1. S vypnutou vysílačkou, odpojte regulátor od přijímače z důvodu nepředvídatelného rušení.

2. Zmáčkněte a držte tlačítko regulátoru až do rozsvícení všech čtyř LED diod. Diody se začnou zapínat v následujícím pořadí: modrá, modrá a žlutá, modrá a zelená a nakonec žlutá; indikující programovací mód.

3. Uvolněte tlačítko hned když se všechny 4 diody rozsvítí současně. Následní současné blikání diody indikují právě nastavený profil. Kolikrát diody zablikají, takový profil je nastavený (1-5).

4. Rychle zmáčkněte tlačítko a uvolněte tlačítko pro změnu profilu. Každé zmáčknutí změní profil na následující. Po profilu 5 bude následovat profil 1. *Pozor: v tomto kroku je časové omezení.*

5. Podržte tlačítko 3 sekundy pro uložení nastavení. Všechny LED proklikají pro potvrzení uložení. Regulátor je připraven k jízdě.

Přepínání mezi střídavým a stejnosměrným módem

Přepínání ze střídavého na stejnosměrný mód:

(S vypnutým regulátorem připojeným na nabíječku)

1. Odpojte kabel senzoru střídavého motoru od regulátoru.
2. Odpojte střídavý motor od regulátoru
3. Zmáčkněte a podržte programovací tlačítko regulátoru
4. Zapněte napájení regulátoru přepnutím hlavního vypínače do polohy ON.
5. Stále držte tlačítko zmáčknuté než se rozsvítí modrá a červená LED dioda. Potom tlačítko uvolněte. Modrá a červená dioda zablikají 9x. Následně se za pár sekund rozsvítí.
6. Rychle zmáčkněte a uvolněte programovací tlačítko. Regulátor změní mód a na několik sekund zabliká zelená dioda (modrá a červená dioda stále svítí) pro potvrzení módu. *Poznámka: v tomto kroku je časové omezení nastavování.*
7. Regulátor následně ukončí mód nastavování a vrátí se do neutrálu
8. Připojte stejnosměrný mód k regulátoru

Přepínání ze stejnosměrného módu na střídavý:

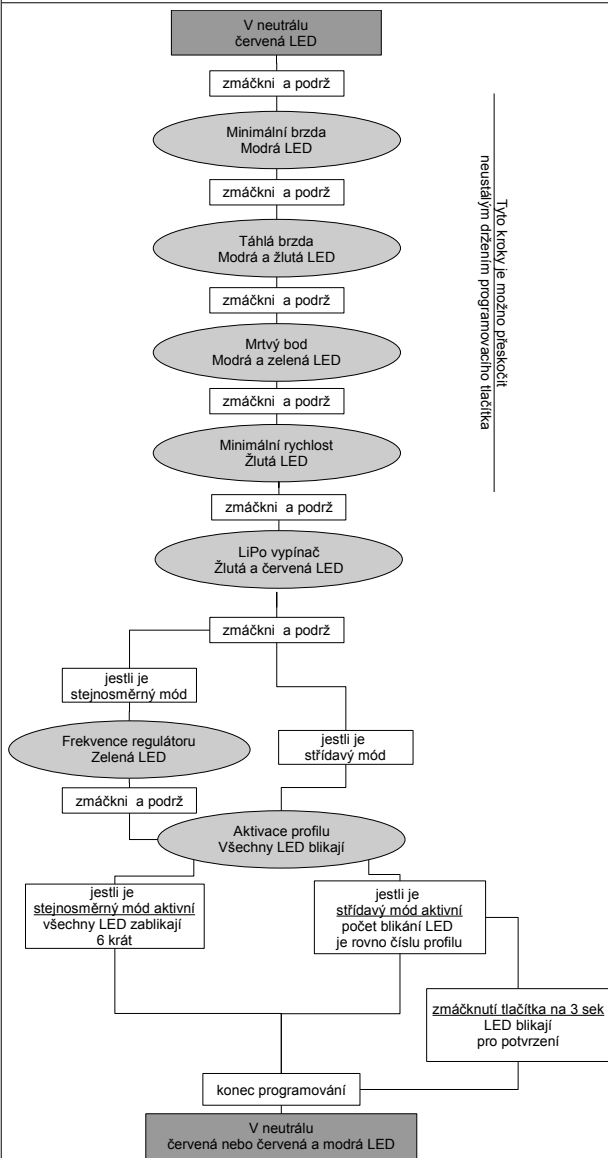
(S vypnutým regulátorem připojeným na nabíječku)

1. Prozatím nechte kabely senzoru odpojené od motoru
2. (*Důležité*) Odpojte napájecí konektory od regulátoru
3. Oddělte napájecí konektory od kontaktů regulátoru
4. Zmáčkněte a podržte programovací tlačítko regulátoru
5. Zapněte napájení regulátoru přepnutím hlavního vypínače do polohy ON.
6. Stále držte tlačítko zmáčknuté než se rozsvítí modrá a červená LED dioda. Potom tlačítko uvolněte. Modrá a červená dioda zablikají 9x. Následně se za pár sekund rozsvítí.
7. Rychle zmáčkněte a uvolněte programovací tlačítko. Regulátor změní mód a na několik sekund zabliká zelená dioda.
8. Regulátor následně ukončí mód nastavování a vrátí se do neutrálu. Zelená LED bude stále blikat pro indikaci odpojených kabelů motoru. Červená dioda bude svítit.
9. Připojte kabel senzorů k regulátoru.

Důležité upozornění: Nikdy nepřipojte senzorové kabely střídavého motoru k regulátoru, když je připojený k stejnosměrnému motoru! Když je regulátor přepnutý do střídavého módu a je připojený k stejnosměrnému motoru, bateriím a senzorovým kabelům, regulátor přímá špatné signály. Toto spojení způsobuje vážné poškození regulátoru.

Regulátor Novak GTB: Pokročilé nastavení

Algoritmus nastavování

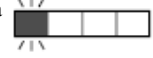


Návrat k výrobnímu nastavení: při každé změně profilu je nastavení vráceno k výrobním hodnotám.

Programování profilů 1-4 a 6

Nastavení minimálního brzdění (i reaktivace normálního)

A. **Zmáčkněte a podržte nastavovací tlačítko** - Držte nastavovací tlačítko než se rozsvítí **modrá** LED dioda



B. **Nastavte procento brzdění** – modrá led začne blikat a tím indikuje nastavování minimálního brzdění. Krátce mačkejte tlačítko podle tab:

Počet blikání LED	1	2	3	4	5	6	7	8	9	10
Min.Brzda %	0	3	6	9	12	15	18	21	24	27

C. **Zmáčkněte a podržte tlačítko pro uložení výběru** – výběr se uloží do paměti regulátoru po 1 sekundě. LED diody začnou blikat ze strany na stranu pro potvrzení. Po rozsvícení červené LED (nebo červené a zelené bez připojeného přijímače) je regulátor připravený k jízdě.

Aktivace a přizpůsobení táhlého brzdění



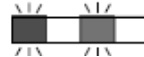
A. **Zmáčkněte a podržte nastavovací tlačítko** - Držte nastavovací tlačítko než se rozsvítí **modrá a žlutá** LED dioda

B. **Vyberte procenta táhlého brzdění** – modrá a žlutá LED začnou blikat (nastavení táhlého brzdění jako minimálního brzdění) Krátce mačkejte tlačítko podle tabulky. Pro uložení nastavení podržte tlačítko po dobu asi 1 sekundy.

Počet blikání LED	1	2	3	4	5	6	7	8	9	10
Táhlá Brzda %	Vyp.	3	6	9	12	15	18	21	24	27

Poznámka: jestli je brzda v neutrálu aktivní, modrá LED bude taky svítit po zapnutí

Úprava mrtvého bodu

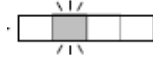


A. **Zmáčkněte a podržte nastavovací tlačítko** - Držte nastavovací tlačítko než se rozsvítí **modrá a zelená** LED dioda.

B. **Nastavení procenta mrtvého bodu** - modrá a zelená LED začnou blikat (nastavení táhlého brzdění jako minimálního brzdění)

Počet blikání LED	1	2	3	4	5
Mrtvý bod %	2	3	4	5	6

Úprava nastavení minimální rychlosti



A. **Zmáčkněte a podržte nastavovací tlačítko** - Držte nastavovací tlačítko než se rozsvítí **žlutá** LED dioda.

B. **Nastavení minimální rychlosti** - žlutá LED začne blikat.

Počet blikání LED	1	2	3	4	5
Minimální rychlost %	2	3	5	8	12

Aktivace LiPo vypínače

A. **Zmáčkněte a podržte nastavovací tlačítko** - Držte nastavovací tlačítko než se rozsvítí **žlutá a červená** LED dioda.

B. **Aktivujte nebo deaktivujte LiPo vypínač** - žlutá a červená LED začne blikat. Jedno bliknutí = neaktivní, dvě bliknutí = aktivní LiPo vypínač

Úprava frekvence regulátoru (jenom pro profil 6)

A. **Zmáčkněte a podržte nastavovací tlačítko** - Držte nastavovací tlačítko než se rozsvítí **zelená** LED dioda.



B. **Nastavení frekvence** - zelená LED začne blikat.

Počet blikání LED	1	2	3	4	5	6	7
Frekvence (kHz)	1,5	2,5	3,5	4,5	6,5	8,5	11